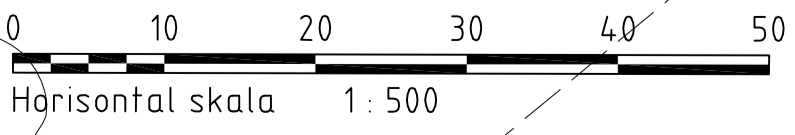
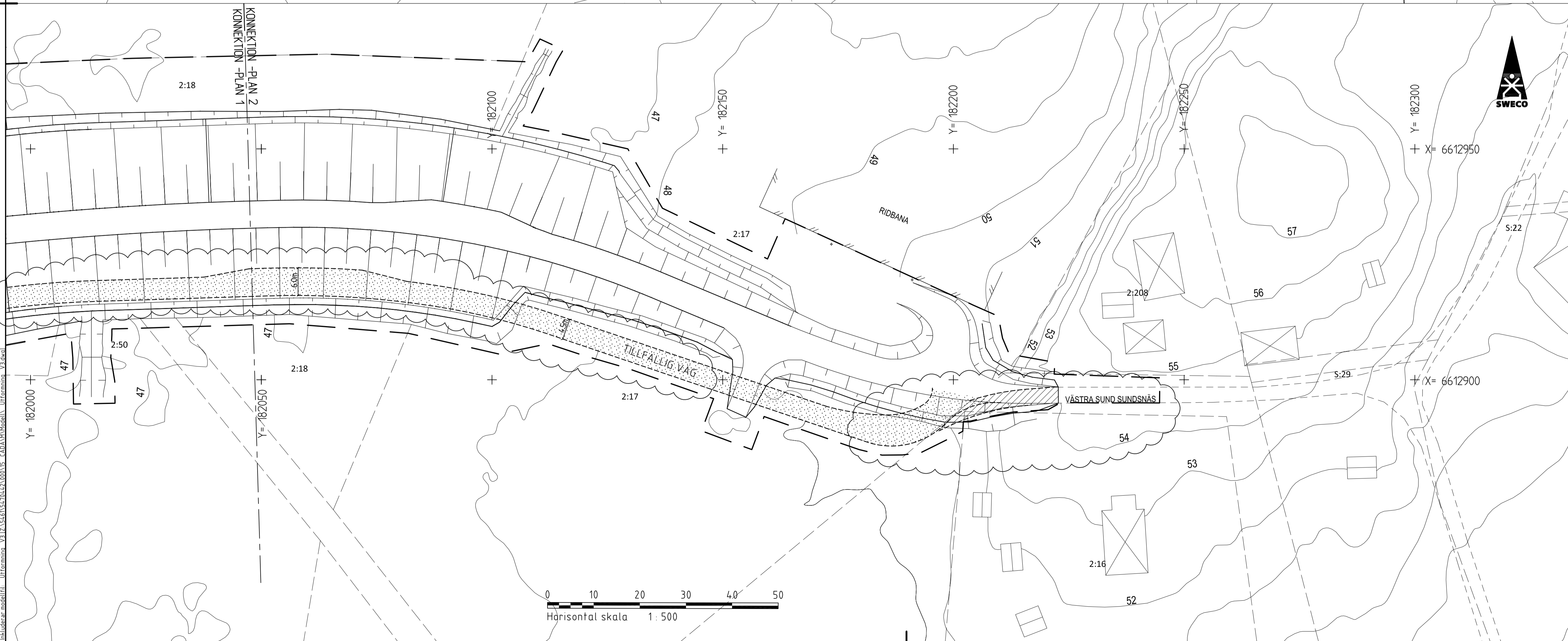
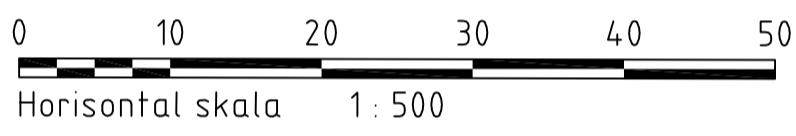
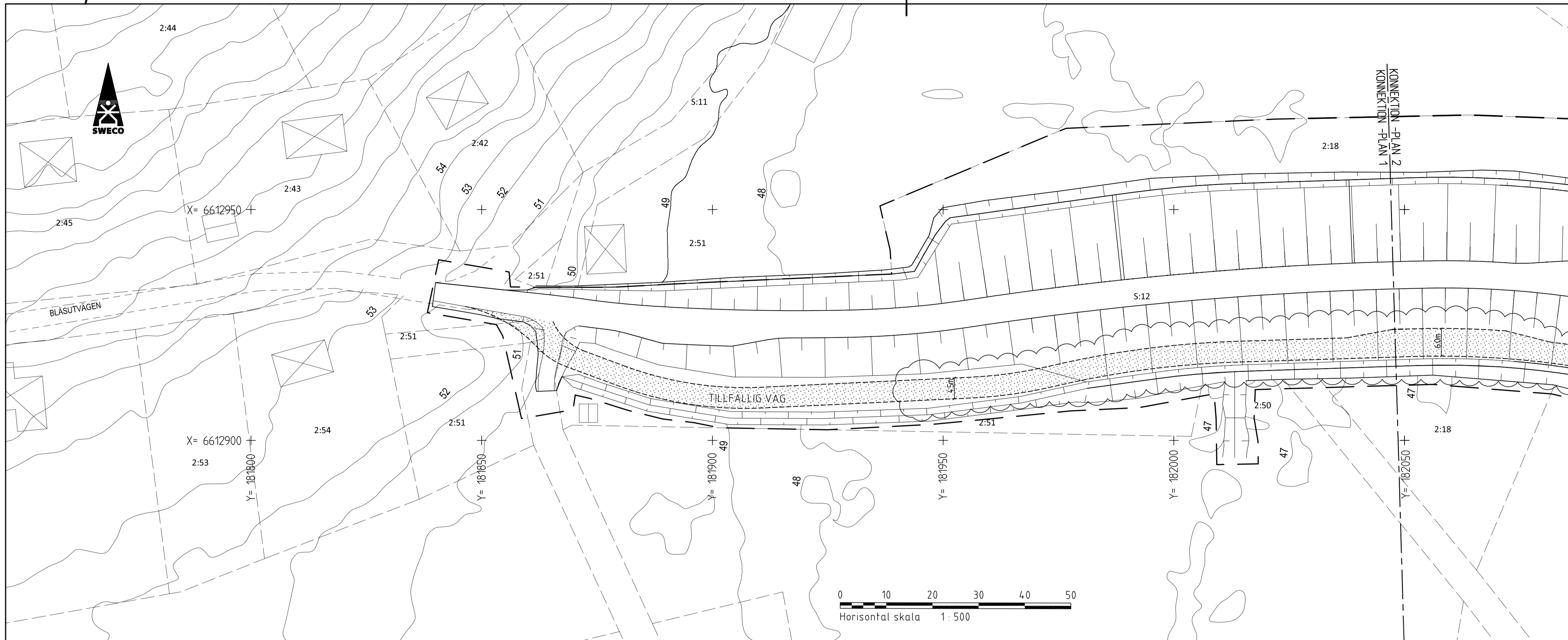


FÖRKLARINGAR

- — — — — ARBETSOMRÅDE
- [Stipplerad yta] GRUSLITLAGER OCH ÖVERBYGGNAD ENLIGT NORMALSEKTION M-16.2-01
- [Hyllad yta] TILLFÄLLIG VÄG BREDD 3.5 m UNDER EN CA. 3-VECKORS PERIOD
- [Stipplerad yta] GRUSLITLAGER OCH ÖVERBYGGNAD ENLIGT NORMALSEKTION M-16.2-01

Uppgifter på denna ritning får inte användas till annat än angivet projekt utan skriftligt tillstånd från opphovsmannen.



Koordinatsystem i plan: SWEREF 99 12 00
Koordinatsystem i höjd: RH 2000

| | | | | |
|-----|-----|------------------------|------------|------|
| A | 4 | TEMPORÄR VÄG NYTT LÄGE | 2016-02-10 | LURU |
| BET | ANT | ÄNDRINGEN AVSER | DATUM | SIGN |

FÖRFRÅGNINGSUNDERLAG

ARVIKA KOMMUN,
ÖVERSVÄMMNINGSSKYDD
FÖR ARVIKA STAD
SPÄRRDAMMAR

ARVIKA TEKNIK AB
Gåstra esplanaden 5, 671 81 ARVIKA
Telefon 0570-816 00
Fax 817 58



SWECO ENERGIDE AB
Gårwellsgränd 22, Box 34044, 100 26 Stockholm
Telefon 08-595 60 00
www.swecose



| | | | |
|------------|--------------|----------|-------------|
| UPPDRAG NR | RITAD/KONSTR | GRANSKAD | HANDLÄGGARE |
| 5470442 | LURU | PERB | JASO |
| DATUM | ANSVÄRIG | | |
| 2015-03-25 | PER ÖHRNER | | |

VÄSTRA SPÄRRDAMMEN
PLAN TILLFÄLLIGA VÄGAR

| | | |
|------------|-----------|-----|
| SKALA | NUMMER | BET |
| 1:500 (A1) | M-10.1-04 | A |

Inkluderar modellfil: C:\p\p-001\1\1\Modeller\C-01-F-001Dwg
Inkluderar modellfil: 2D_Plan_vastra_1\1\Modeller\2D_Plan_vastra.dwg
Inkluderar modellfil: yfäcker\1\Modell\ytäckfil.dwg
Inkluderar modellfil: C:\p\p-001\1\1\Modeller\C-01-F-002.dwg
Inkluderar modellfil: Uppremning_temporära vägar\1\Modell\Uppremning_temporära vägar.dwg
Inkluderar modellfil: Uppremning_03\1\1\Modeller\Uppremning_03.dwg
Inkluderar rasterfil: \\sesof010\PROJEKT\151615470442\000107_UNDE1\ATeknik_svar1_22mm.tif

PL0 - \$YEAR-\$HW-\$DD\$TIMES \$FILES